

PROGETTO

“LA FORMAZIONE SULLA SALUTE E SICUREZZA SUL LAVORO E SUI PRODOTTI FITOSANITARI NEGLI ISTITUTI AGRARI”



AZIENDA ULSS 20



Sistema di Riferimento Veneto per la Sicurezza nelle Scuole

Progetto “Iniziative di sensibilizzazione al rispetto di corrette condizioni di vendita e all’adozione di buone pratiche di utilizzo dei prodotti fitosanitari al fine di ridurre l’uso, con riguardo specifico ai prodotti fitosanitari più pericolosi”
 DGRV 1682/2014

Piano Regionale di Prevenzione della Regione del Veneto 2014 – 2018

“Prodotti fitosanitari e tutela della salute: sensibilizzazione al rispetto di corrette condizioni di vendita e all’adozione di buone pratiche di utilizzo” | Ulss 4 – Ulss 21

“Prevenzione degli infortuni in Agricoltura” | Ulss 20

- 1 **Rischi infortuni / Incidenti e infortuni mancati**
- 2 **Ambienti di lavoro**
- 3 **Rischi fisici | Rumore | Vibrazioni Microclima e illuminazione | Radiazioni**
- 4 **Rischi chimici | Nebbie, oli, fumi, vapori e polveri | Etichettatura | Rischi cancerogeni**
- 5 **Rischi biologici**
- 6 **Movimentazione Manuale carichi**
- 7 **Videoterminali**
- 8 **Lavoratrici in gravidanza, Stress lavoro correlato,**
- 9 **DPI Organizzazione del lavoro**
- 10 **Emergenze**
- 11 **Procedure di esodo e incendi**
- 12 **Procedure organizzative per il primo soccorso**
- 13 **Elettrici generali**
- 14 **Meccanici generali**
- 15 **Macchine | Attrezzature**

VIDEOTERMINALI

ANNO:
1°



20 MINUTI



MATERIE CORSO
TECNICO

- Tecnologie informatiche

MATERIE CORSO
PROFESSIONALE

- Tecnologie dell'informazione e della comunicazione

ARGOMENTI

- Definizione dei rischi da videoterminali, effetti sulla salute e misure di prevenzione

AFFATICAMENTO VISIVO

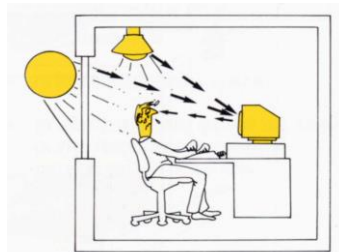
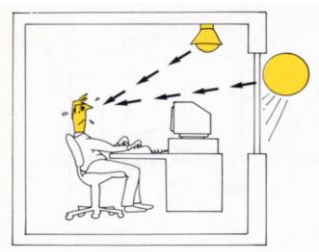
bruciore, lacrimazione, senso di corpo estraneo, visione annebbiata e sdoppiata, stanchezza alla lettura

a causa di

IMPEGNO VISIVO RAVVICINATO E PROTRATTO



CONDIZIONI SFAVOREVOLI DI ILLUMINAZIONE



- ✓ **abbagliamenti diretti e riflessi, contrasti eccessivi**
- ✓ **eccesso o insufficienza di illuminazione generale**

DIFETTI VISIVI NON O MAL CORRETTI



DISTURBI MUSCOLARI E DANNI ALLA COLONNA VERTEBRALE

per affaticamento e indolenzimento muscolare e per degenerazione dei dischi della colonna vertebrale

a causa di

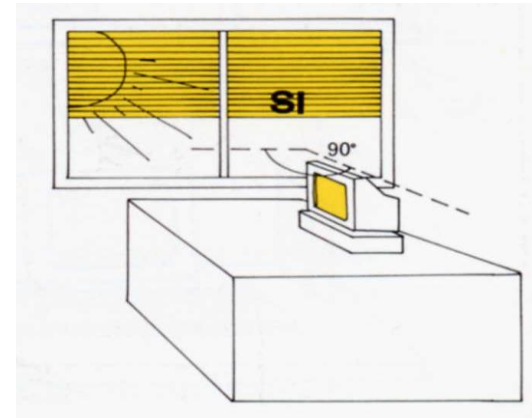
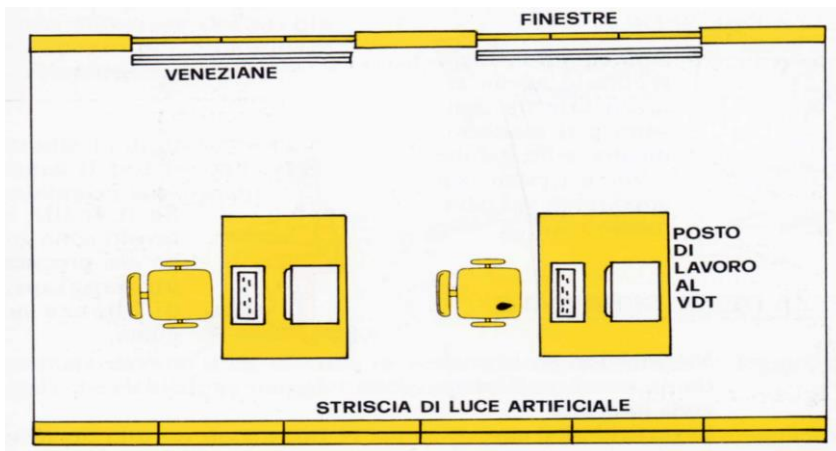
**POSTURE
NON ADEGUATE**



FISSE E PROTRATTE



AMBIENTE



direzione dello sguardo operatore – schermo parallela alle finestre

postazione VDT ad almeno 1 metro dalle finestre

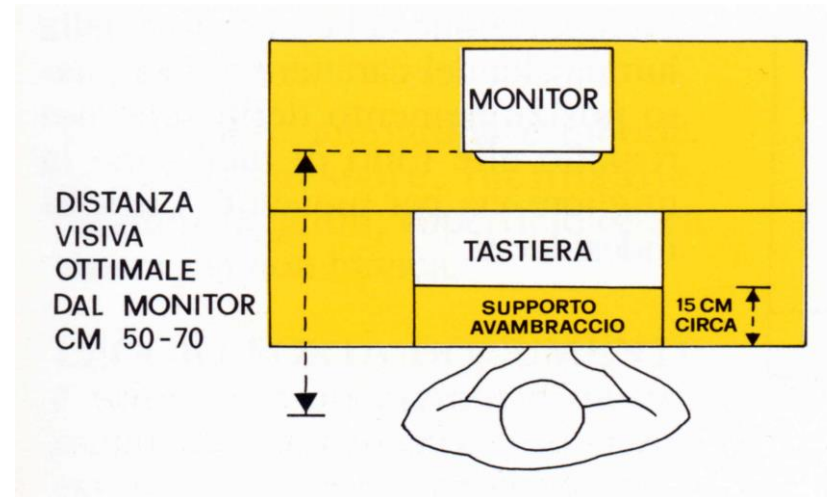
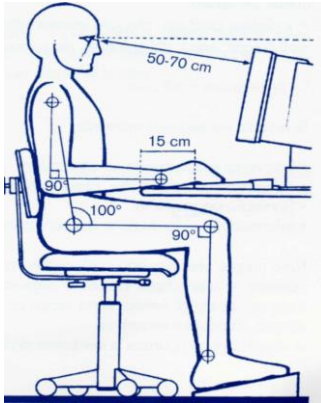
finestre schermabili con veneziane o tende di colore neutro

lampade schermate, disposte parallelamente alle finestre e lateralmente rispetto al posto di lavoro

illuminazione sufficiente ma contenuta

pareti di colore tenue con tonalità opache

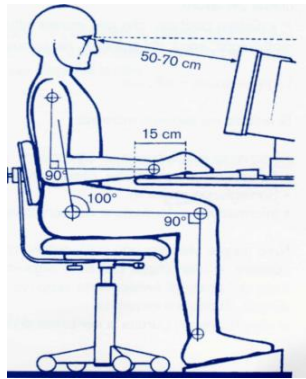
PIANO DI LAVORO



superficie di colore neutro ed opaca

altezza tra 70 e 80 centimetri

dimensioni tali da permettere l'appoggio degli avambracci ed una corretta distanza visiva dallo schermo

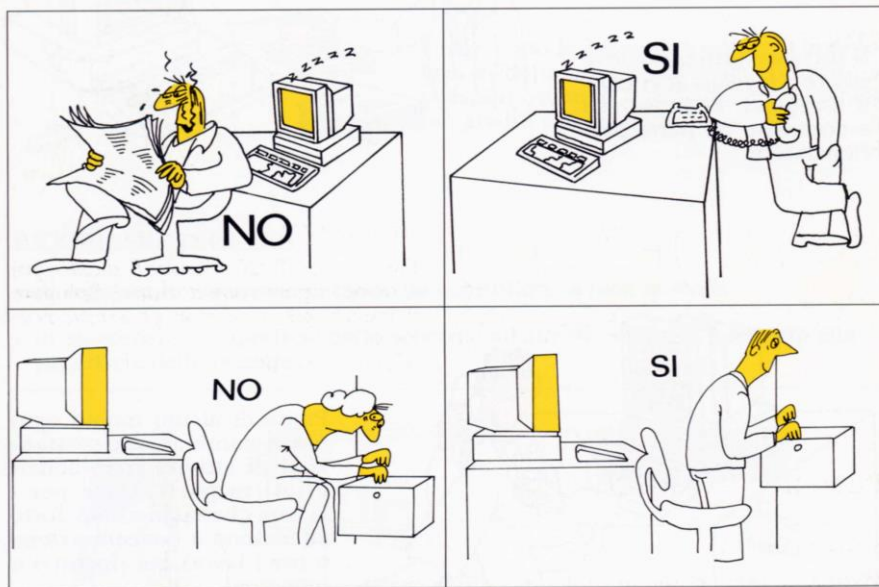


SEDILE mobile con 5 ruote

regolabile in altezza (piedi ben appoggiati sul pavimento o su un poggiatesta; angolo coscia-gamba di circa 90°)

con schienale medio-alto regolabile in altezza ed inclinazione (tronco in posizione tendenzialmente eretta con appoggio del tratto lombare allo schienale)

SCHERMO un po' più in basso dell'altezza degli occhi e ad una distanza compresa tra i 50 e 70 centimetri



PAUSE O CAMBIAMENTI DI ATTIVITA'

che permettano di lasciare la posizione seduta e non impegnino particolarmente la vista (almeno 15 minuti ogni 2 ore)

SORVEGLIANZA SANITARIA

obbligatoria per chi lavora al VDT

20 ore settimanali (dedotte le pause)



FONTI

[Il lavoro al videoterminale – INAIL 2010](#)

AUTORI

Presentazione realizzata da:

Gruppo 2 – Rischi fisici, chimici e biologici

- Marco Bellomi - ULSS 21 Legnago
- Valentini Claudio - Stefani-Bentegodi di Verona(Coordinatore)
- Marchetti Luca - Munerati di Rovigo
- Baldan Gabriele - Duca Abruzzi di Padova

- Andrea Serpelloni - Collaboratore ULSS 20 Verona | ULSS 21 Legnago